

Situation 1:500

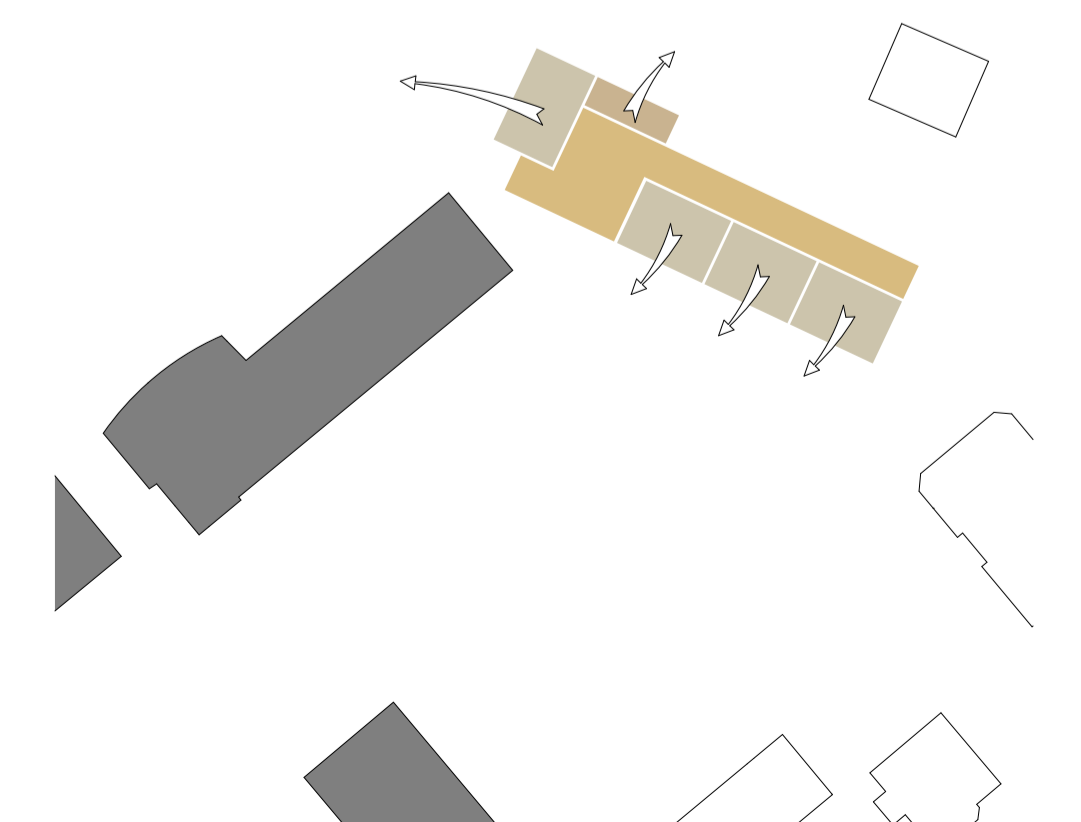
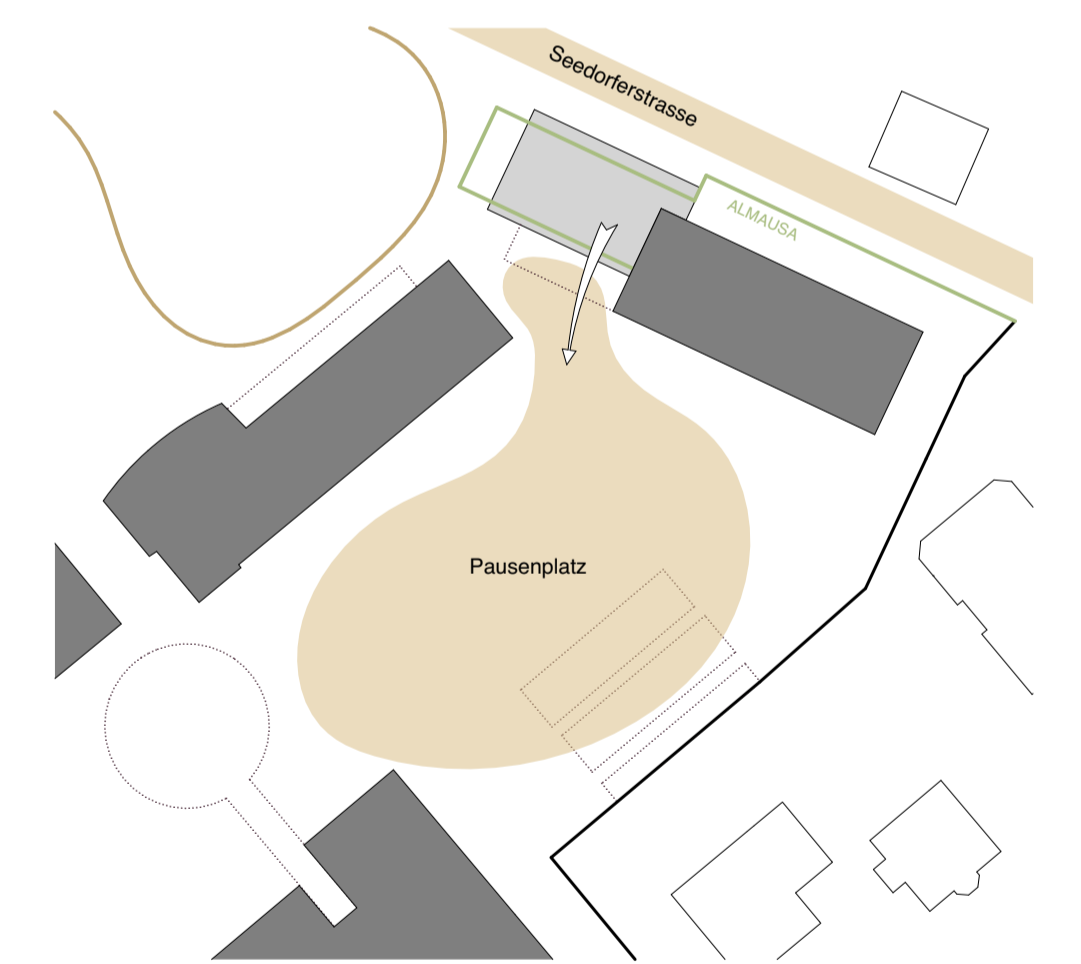
Das kompakte Volumen dockt versetzt zum bestehenden Baukörper an und schliesst den Schulcampus gegen die Seedorferstrasse ab. Ortstypische Natursteinmauerwerke (ALMAUSA) umfassen und zonieren den Aussenraum und den Sockelbereich. Dieser unterteilt ebenso die Tektonik und die Materialisierung des Neubaus.

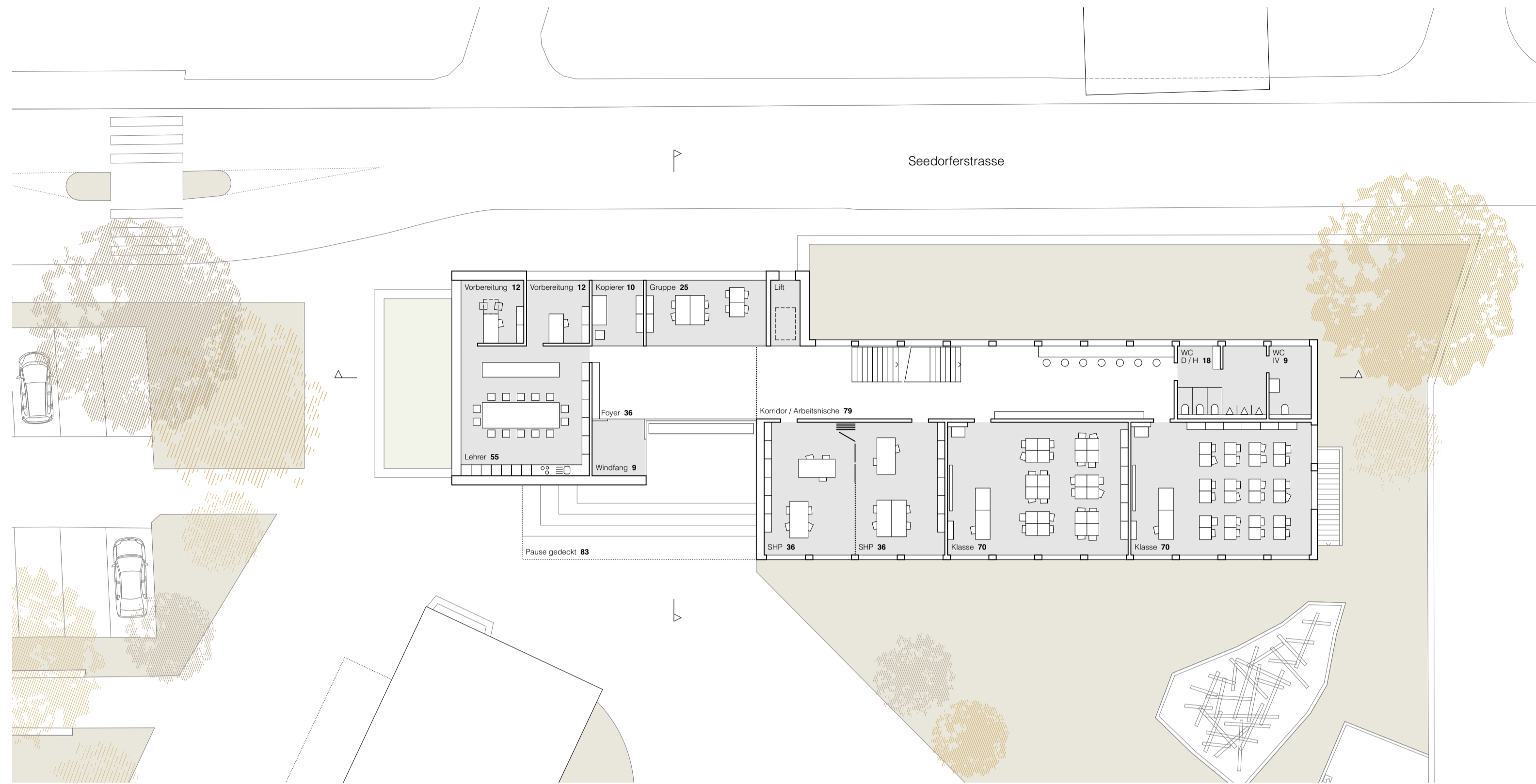
Die auskragenden Gebäudeteile markieren den Kopfbau des Hagenschulhauses. Sämtliche übergeordnete Zimmer richten sich gegen die neutrale Nordbelichtung aus. Der Neubau vernetzt sich mit der bestehenden Erschliessungszone und führt diese in einer selbstverständlichen Art und Weise weiter. Untergeordnete Raumzonen reihen sich an die Erschliessungsbereiche und ermöglichen eine variable Nutzung.

Grossflächenformatige Arbeitsnischen richten sich gegen die transparente Südfassade und nehmen Sichtbezug zum Schulcampus und Pausenplatz. Vom neugeschaffenem Foyer wird der Besucher zum gedeckten Pausenplatz und zu den benachbarten Schulgebäuden geführt.

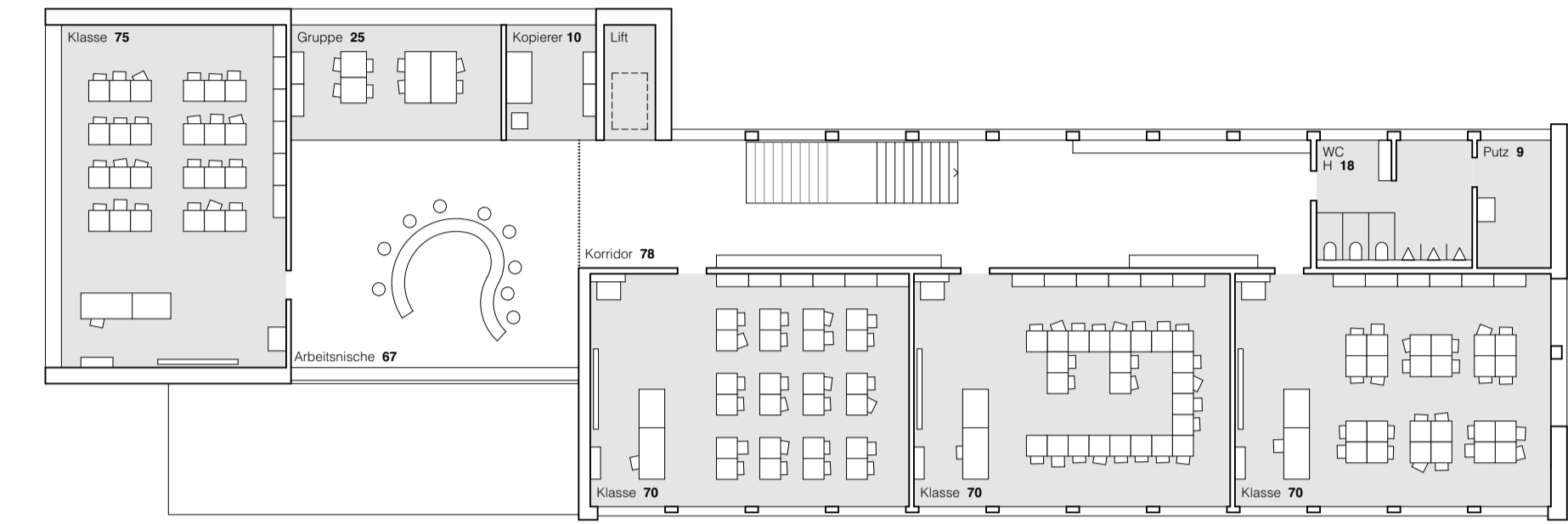
Über dem in Massivbauweise erstelltem Kellergeschoss sind Holzbetonverbunddecken vorgesehen. Die modularen, vorgefertigten Holzkastenelemente, mit einer hinterlüfteten Gipsfaserplatte beplankt, tragen zu einer speditiven Bauphase bei. Traditionelle Fassadenveredelungstechniken mit Kratzputz, Sims- und Geländerverkleidungen in Kupferblech, Pausenplatzflächen mit Gneisplatten nehmen partiell die Materialisierung der benachbarten Gebäude aus den späten 50-iger Jahren wieder auf.

Dank der repetitiven und vom Altbau losgelösten Elementbauweise ist eine Etappierung unter Einhaltung des Schulbetriebs möglich.

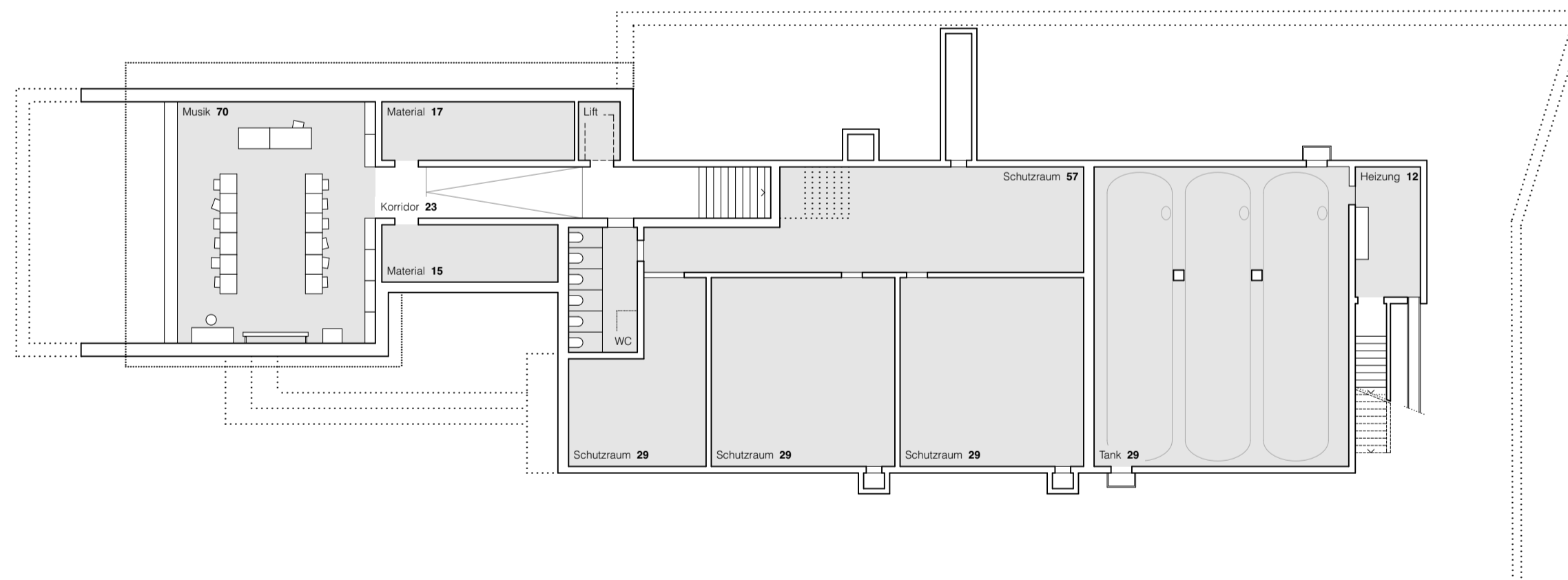




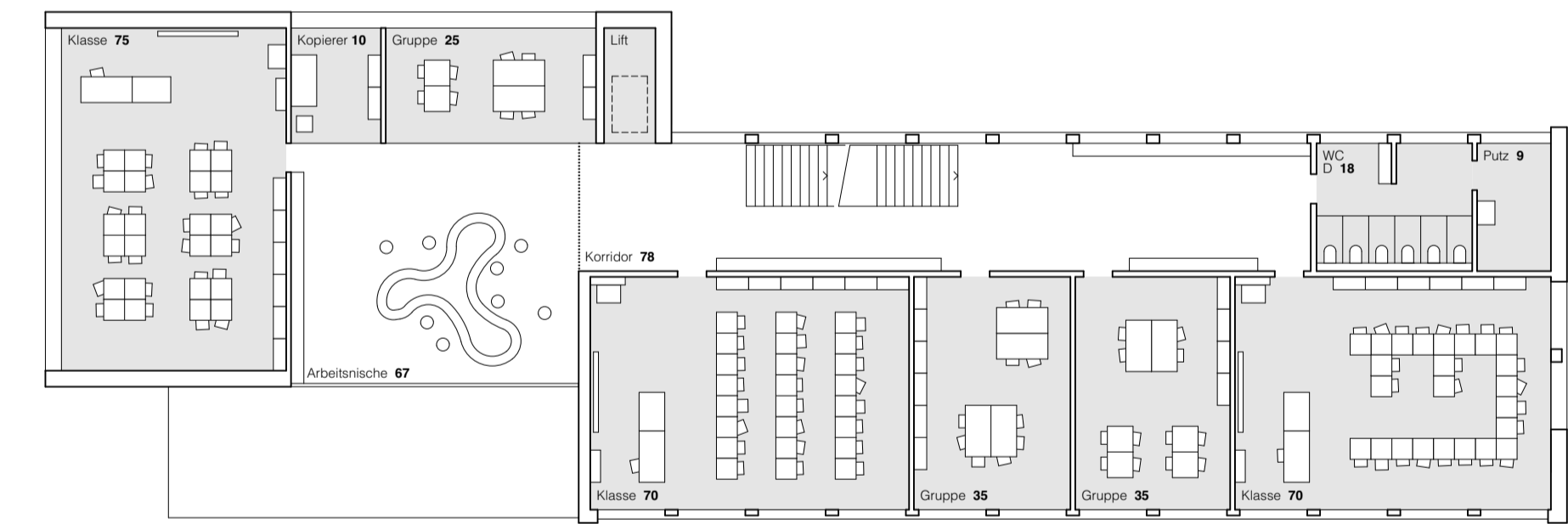
Erdgeschoss 1:200



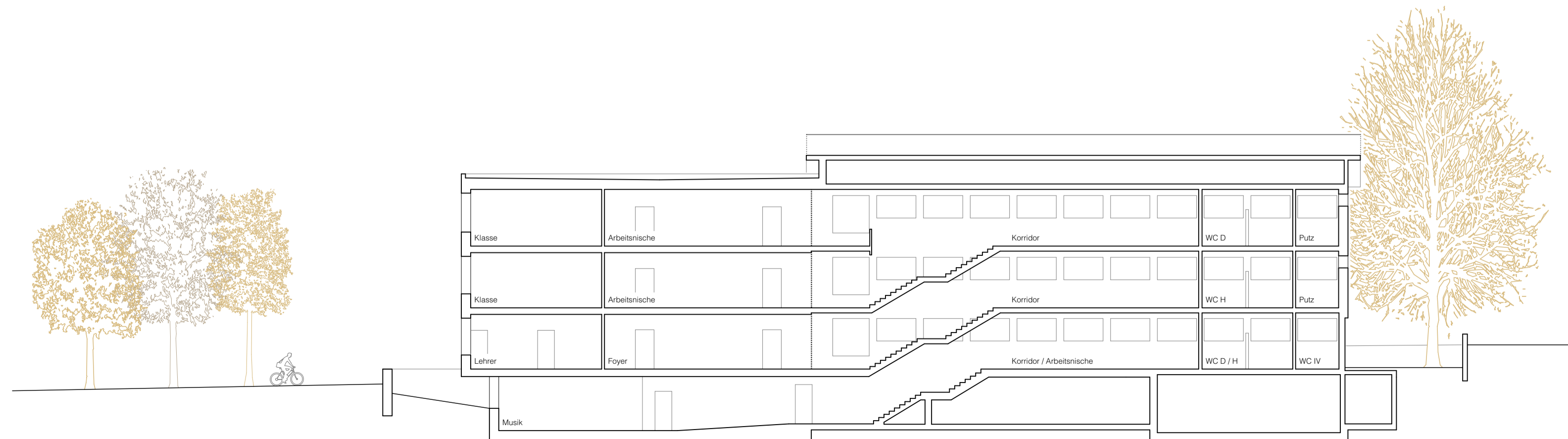
2. Obergeschoss 1:200



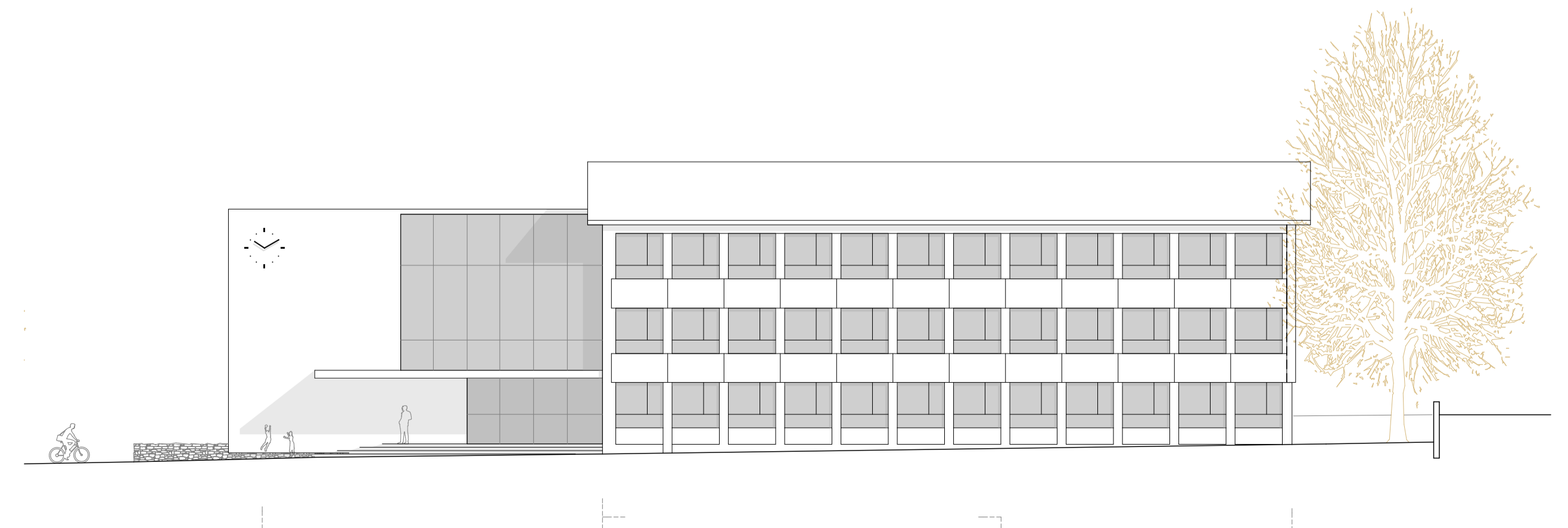
Untergeschoss 1:200



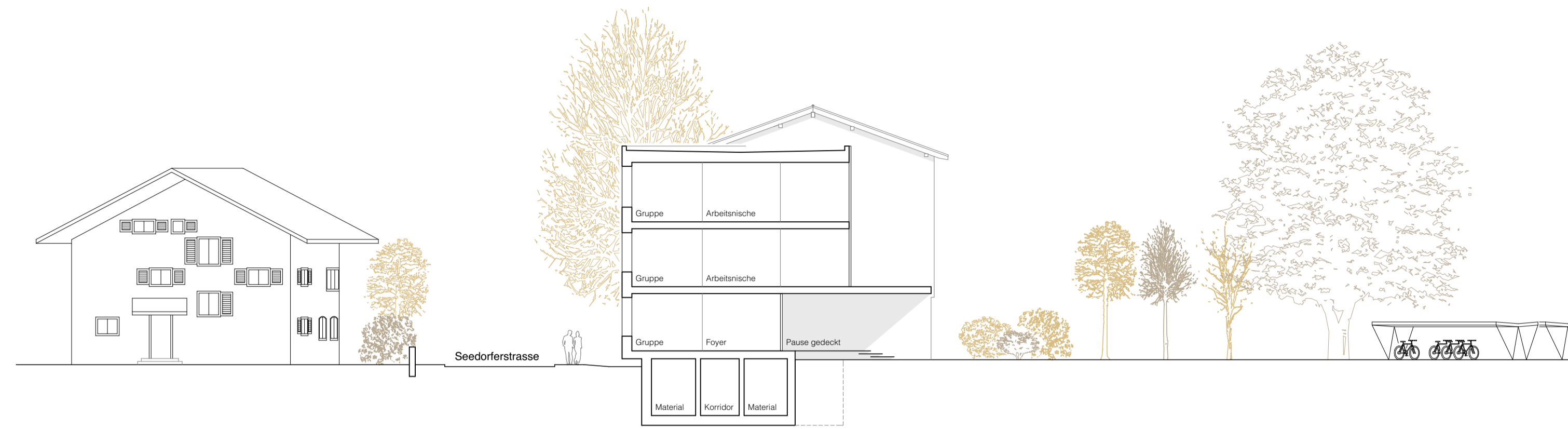
1. Obergeschoss 1:200



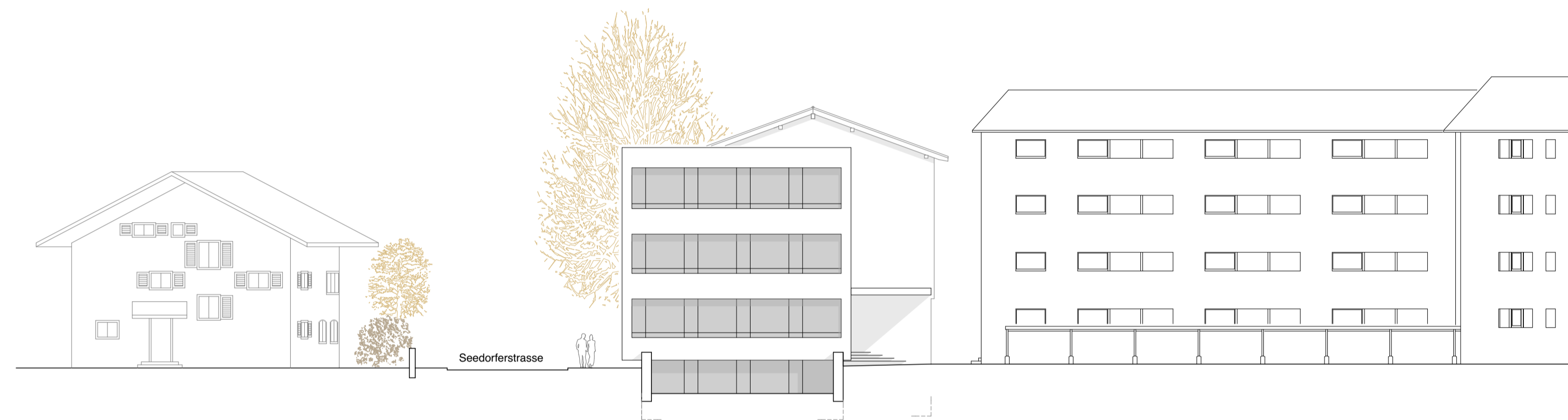
Längsschnitt 1:200



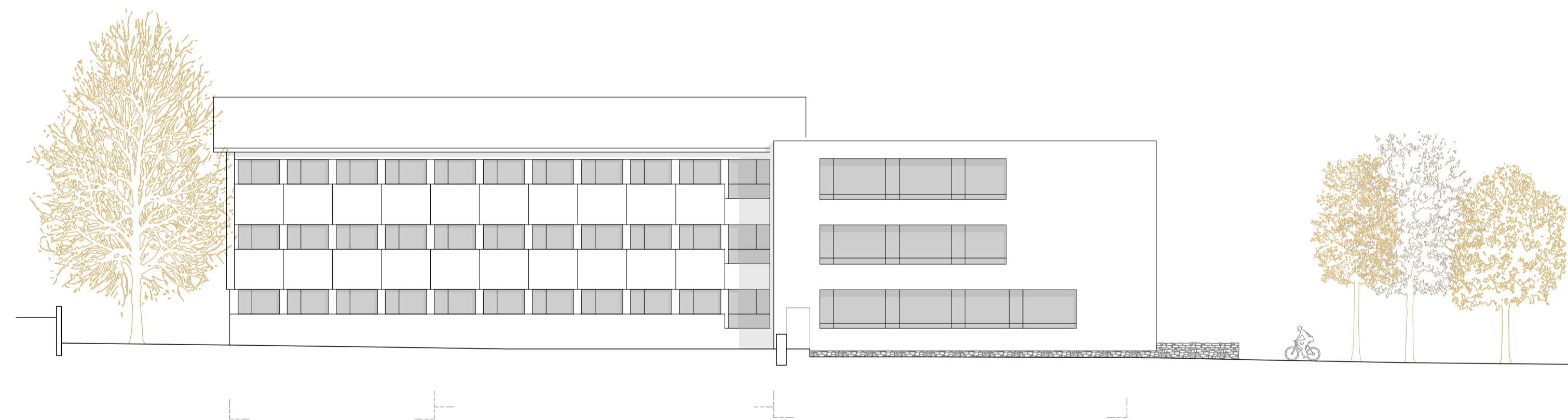
Südwest 1:200



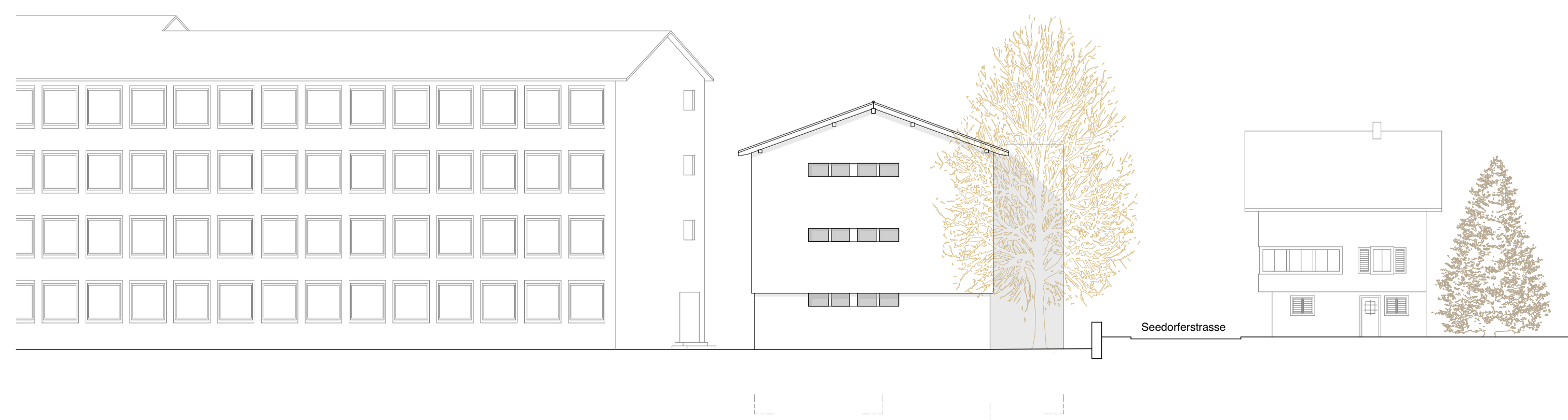
Querschnitt 1:200



Nordwest 1:200



Nordost 1:200



Südost 1:200



- Fassade 0.14 W/m²K**
- 10mm Kratzputz
 - 15mm Putzträgerplatte
 - 30mm Unterkonstruktion / Hinterlüftung
 - Windpapier Tyvek
- Kastenelement**
- 15mm Gipsfaserplatte
 - 240 x 140mm Ständer
 - 240mm Flumroc Dämmplatte 1
 - Lambda - Wert = 0.035 W/(mK)
 - 15mm Gipsfaserplatte
- Dampfbremse
 - 30mm Installationsebene
 - 15mm Gipsfaserplatte
 - Weissputz

- Fenster**
- Holzmetallfenster
 - 3-fach W-Verglasung
 - U_G = 0.7 W/m²K
 - Verbunddrahtlamellenstoren
 - Metallfensterbank Kupfer
 - Abschlusssicherung aus 40 x 20mm Vierkant-Rohr

Ansicht 1:50

- Flachdach 0.10 W/m²K**
- 60mm Kies
 - Wasserabdichtung
 - 160 - 100mm Wärmedämmung Flumroc Prima
 - Lambda - Wert = 0.036 W/(mK)
 - 200mm Wärmedämmung Flumroc Prima Plus
 - Lambda - Wert = 0.036 W/(mK)
 - Dampfbremse
 - 21mm OSB
 - 130mm Brettstapel
 - 30mm Schalldämmung
 - Faserlies schwarz
 - 15mm Gipsfaserplatte perforiert

- Decke**
- 20mm Parkett
 - 45mm Anhydritfließestrich mit FBH
 - 20mm Trittschalldämmung
- Holz-Beton-Verbunddecke**
- 130mm Überbeton
 - 110mm Brettstapel
- 30mm Schalldämmung
 - Faserlies schwarz
 - 15mm Gipsfaserplatte perforiert

- Decke auskragend 0.16 W/m²K**
- 20mm Parkett
 - 45mm Anhydritfließestrich mit FBH
 - 20mm Trittschalldämmung
- Holz-Beton-Verbunddecke**
- 50mm Wärmedämmung EPS eingelegt in Schalung
 - Lambda - Wert = 0.035 W/(mK)
 - 100mm Überbeton
 - 130mm Brettstapel
- 60mm Flumroc Dämmplatte 3
 - Lambda - Wert = 0.033 W/(mK)
 - 15mm Putzträgerplatte
 - 10mm Glattputz

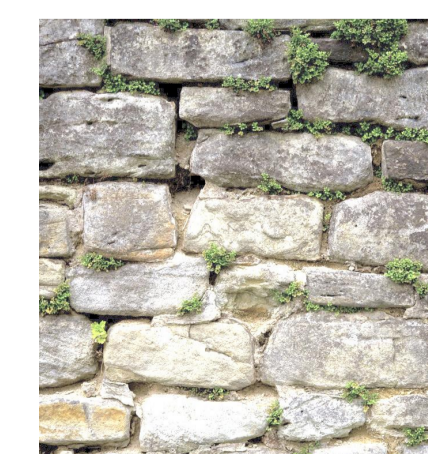
- Fassade gegen Erdreich 0.18 W/m²K**
- Extensivbegrünung
 - 300mm Kiesstreifen
 - 60mm Filterplatte
 - Schwarzanstrich
 - 300mm Stahlbeton WD / Sichtflächen ALMAUSA
 - 100mm Wärmedämmung Foamglas T3+
 - Lambda - Wert = 0.036 W/(mK)
 - 50mm Hohlraum
 - 50 - 85mm Holzunterkonstruktion Raumakustik-Dämmung
 - 30mm Hohlraum
 - 50 x 35mm Dreischichtplatte farblos gestrichen offene Fugen

- Bodenplatte gegen Erdreich 0.16 W/m²K**
- 20mm Parkett
 - 45mm Anhydritfließestrich mit FBH
 - 200mm Wärmedämmung Foamglas T3+
 - Lambda - Wert = 0.036 W/(mK)
 - 300mm Stahlbeton WD
 - 100mm Magerbeton

Schnitt 1:50



Kratzputz



ALMAUSA



Südwestverglasung

Referenzfotos

